

Brava[®]

 **Coloplast**

Konvexní těsnicí kroužek

Péče o stomii



Coloplast A/S
Holtevej 1
3050 Humlebaek
Denmark

Návod k použití

23325645 Version 1

Coloplast logo je registrovaná ochranná známka společnosti Coloplast A/S. Všechna práva vyhrazena. © 2021-05-25

Určený účel

Těsnicí kroužek Brava konvex je určen k vytvoření utěsnění mezi nedotčenou kůží v okolí stomie a stomickou podložkou pro ochranu kůže před podtékáním stolice. Produkt je určen k vyplnění dutin nebo kožních záhybů v okolí stomie.

Indikace

Brava konvexní těsnicí kroužek je určen pro stomiky.

Varování

Opětovné použití produktu na jedno použití se nedoporučuje, může dojít ke křížové kontaminaci.

Opětovné zpracování, čištění, dezinfekce a/nebo (opětovná) sterilizace mohou narušit charakteristiky produktu, které pak mohou představovat další riziko fyzického poškození nebo infekce uživatele.

Upozornění

Uchovávat mimo sluneční záření.

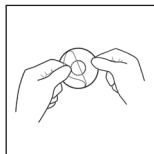
Informace

Coloplast nepřijímá žádnou odpovědnost za jakékoliv poškození nebo jinou ztrátu, které by mohly vzniknout, pokud se výrobek používá způsobem, který je v rozporu s platnými doporučeními společnosti Coloplast.

Způsob použití

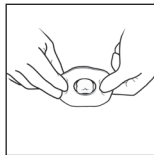
Příprava

Před aplikací konvexního těsnicího kroužku Brava zkontrolujte, že je kůže kolem stomie čistá a suchá.

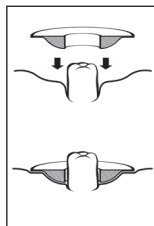


Vyjměte produkt z obalu a sloupněte ochrannou fólii z obou stran zatažením za ouška.

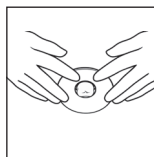
Aplikace



Kroužek vytvarujte do požadovaného tvaru.



Aplikujte produkt na pokožku kolem stomie konvexní stranou směrem k břichu.



Podle potřeby znovu upravte tvar.

Běžným způsobem aplikujte sáček.

Produkt lze před aplikací na pokožku také aplikovat na stomickou podložku. V tom případě by měl být produkt aplikován plochou stranou směrem k lepicímu materiálu.

Odstraňování

Po použití opatrně stomickou podložku a konvexní těsnicí kroužek Brava odstraňte z kůže. Produkt by se měl sloupnout společně se stomickou podložkou. Pokud na kůži zůstanou drobné zbytky, kůži to neškodí. Neovlivní to ani přilnutí další stomické pomůcky.

Likvidace

Produkt je určený pouze pro jednorázové použití a je třeba ho zlikvidovat podle místních předpisů, např. s normálním domácím odpadem.

Výrobek nesplachujte do toalety.

Ohlašování nežádoucích příhod

Pokud došlo během používání nebo v důsledku používání tohoto prostředku k závažné nežádoucí příhodě, ohlaste to prosím výrobci a vašemu státnímu orgánu.

Vysvětlení symbolů



Zdravotnický prostředek



Označuje, že produkt je v souladu s evropskou legislativou pro zdravotnické prostředky



Katalogové číslo



Datum použitelnosti (RRRR-MM-DD)



Kód šarže



Datum výroby (RRRR-MM-DD)



Výrobce



Přečtěte si návod k použití



Určeno na jedno použití



Označuje nosič, který obsahuje informace o jedinečném identifikátoru prostředku



(Global Trade Item Number) Globální číslo obchodní položky



Uchovávat mimo sluneční záření



Neklopit



Recyklovatelný obal



Vnitřní průměr



Konvex



Bezpečné při vyšetření MR