

Seal těsnící vyrovnávací kroužek

Péče o stomii



Návod k použití

23325681 Version 1

Coloplast logo je registrovaná ochranná známka společnosti Coloplast A/S.

Všechna práva vyhrazena. © 2021-01-29

Určený účel

Ochranný uzávěr Brava je určen k vytvoření utěsnění mezi nedotčenou kůží v okolí stomie a stomickou podložkou pro ochranu kůže před výměšky ze stomie. Produkt je určen k vyplnění dutin/kožních záhybů v okolí stomie.

Varování

Opakované použití prostředku na jedno použití může představovat potenciální riziko pro uživatele.

Obnova, čištění, dezinfekce a/nebo sterilizace mohou zhoršit vlastnosti produktu, a tyto zhoršené vlastnosti potom mohou pro uživatele představovat další riziko fyzické újmy nebo infekce.

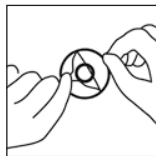
Upozornění

Uchovávat mimo sluneční záření.

Informace

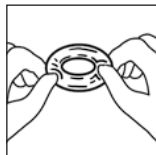
Coloplast nepřijímá žádnou odpovědnost za jakékoliv poškození nebo jinou ztrátu, které by mohly vzniknout, pokud se výrobek používá způsobem, který je v rozporu s platnými doporučeními společnosti Coloplast.

Příprava



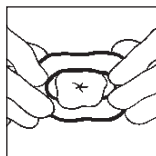
Před aplikací těsnícího vyrovnávacího kroužku zkontrolujte, že je kůže kolem stomie čistá a suchá.

Vyjměte produkt z blistrového balení a sloupněte ochrannou papírovou vrstvu z obou stran, přidržíte přitom chlopně.

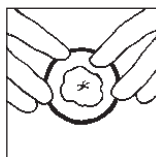


Vytvarujte a roztáhněte kroužek na požadovaný tvar.

Aplikace



Těsnící vyrovnávací kroužek aplikujte na kůži kolem stomie. Podle potřeby znovu upravte tvar. Vytvarujte kroužek prsty tak, aby jeho okraj bezpečně a hladce přilnul ke kůži.



Kroužek se může aplikovat také na podložku před aplikací na kůži.

Pokud používáte 2-dílnou stomickou pomůcku, je možné aplikovat těsnící vyrovnávací kroužek přímo na lepicí stranu podložky pro dobré přilehnutí kolem stomie.

Aplikujte sáček jako obvykle.

Odstraňování

Po použití opatrně odstraňte podložku a těsnící vyrovnávací kroužek z kůže. Kroužek by se měl odloupnout společně s podložkou. Pokud na kůži zůstanou drobné zbytky, kůži to neškodí. Neovlivní to ani přilnutí dalšího aplikovaného produktu.

Likvidace

Produkt se likviduje s běžným domácím odpadem nebo podle místních směrnic.

Produkt nespachujte do toalety.

Ohlašování nežádoucích příhod

Pokud došlo během používání nebo v důsledku používání tohoto prostředku k závažné nežádoucí příhodě, ohlaste to prosím výrobcí a vašemu státnímu orgánu.

Symboly



Vysvětlení symbolů


MD Zdravotnický prostředek

CE Označuje, že produkt je v souladu s evropskou legislativou pro zdravotnické prostředky

REF Katalogové číslo


 Datum použitelnosti (RRRR-MM-DD)

LOT Kód šarže

 Datum výroby (RRRR-MM-DD)


 Výrobce

 Přečtěte si návod k použití

 Určeno na jedno použití

UDI Označuje čárový kód, který obsahuje identifikaci speciálního zařízení

GTIN (Global Trade Item Number) Globální číslo obchodní položky

 Uchovávat mimo sluneční záření

 Recyklovatelný obal

MR Bezpečné při vyšetření MR