

## Tvarovatelný těsnicí kroužek

### Vyplnění prohlubní a záhybů

### Péče o stomii



#### Návod k použití

23325718 Version 1

Coloplast logo je registrovaná ochranná známka společnosti Coloplast A/S. Všechna práva vyhrazena. © 2021-01-19

#### Určený účel

Produkt má vyplnit vpádliny/rýhy v neporušené kůži okolo vývodu. Tak se zajistí utěsnění mezi stomií a stomickou podložkou a kůže bude chráněná před podtečením.

#### Varování

Opakované použití produktu na jedno použití může uživateli způsobit potenciální újmu.

Obnova, čištění, dezinfekce a/nebo sterilizace mohou zhoršit vlastnosti produktu, a tyto zhoršené vlastnosti potom mohou pro uživatele představovat další riziko fyzické újmy nebo infekce.

#### Upozornění

Tento nesterilní produkt obsahuje suroviny přírodního původu a existuje určité riziko, že tyto materiály mohou přenášet patogeny, které nelze zcela odstranit ani nejpřísnějšími výrobními procesy. Proto je produkt u zranitelných skupin pacientů spojen se zvýšeným rizikem infekce a musí se používat obezřetně u předčasně narozených dětí a kojenců, kteří ještě nemají plně vyvinutý imunitní systém, a u kojenců léčených imunosupresivou.

Pouze pro vnější použití.

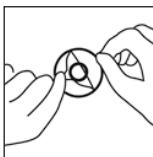
Uchovávat mimo sluneční záření.

#### Informace

Coloplast nepřijímá žádnou odpovědnost za jakékoliv poškození nebo jinou ztrátu, které by mohly vzniknout, pokud se výrobek používá způsobem, který je v rozporu s platnými doporučeními společnosti Coloplast.

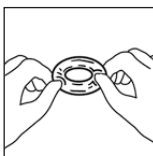
#### Způsob použití

##### Příprava



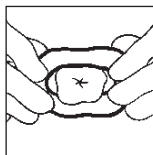
Před aplikací tvarovatelného těsnicího kroužku zajistíte, aby kůže kolem stomie byla čistá a suchá.

Vyjměte kroužek z blistru a poté odlepte ochranný papír z obou stran zatažením za snímací ouška.

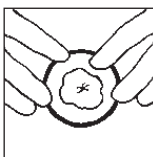


Vytvarujte a roztáhněte kroužek do požadovaného tvaru.

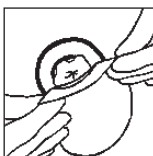
##### Aplikace



Aplikujte kroužek na kůži kolem stomie. Podle potřeby znovu upravte tvar. Prsty vytvarujte pastu tak, aby okraj kroužku byl na kůži bezpečně vyhlazený.



Pokud používáte dvoudílnou stomickou pomůcku, je možné zajistit dobré přilehnutí kolem stomie tak, že aplikujete kroužek přímo na lepicí stranu stomické podložky.



Aplikujte sáček jako obvykle.

##### Odstraňování

Po použití jemně odstraňte tvarovatelný těsnicí kroužek z kůže postupným srolováním směrem dolů. Tvarovatelný těsnicí kroužek by se měl uvolnit společně s lepicím materiálem. Pokud však na kůži zůstanou nepatrné zbytky, kůži to nepoškodí, ani to neovlivní přilnutí dalšího tvarovatelného těsnicího kroužku.

## Likvidace

Produkt se likviduje s běžným domácím odpadem nebo podle místních směrnic.

Produkt nesplachujte do toalety.

## Ohlašování nežádoucích příhod

Pokud došlo během používání nebo v důsledku používání tohoto prostředku k závažné nežádoucí příhodě, ohlaste to prosím výrobci a vašemu státnímu orgánu.

## Vysvětlení symbolů



Zdravotnický prostředek



Označuje, že produkt je v souladu s evropskou legislativou pro zdravotnické prostředky



Katalogové číslo



Datum použitelnosti (RRRR-MM-DD)



Kód šarže



Datum výroby (RRRR-MM-DD)



Výrobce



Přečtěte si návod k použití



Určeno na jedno použití



Označuje čárový kód, který obsahuje identifikaci speciálního zařízení



(Global Trade Item Number) Globální číslo obchodní položky



Uchovávat mimo sluneční záření



Recyklovatelný obal



Bezpečné při vyšetření MR