

Sběrný sáček k lůžku
Držák sáčku k lůžku



Návod k použití

23323768 Version 2

Coloplast logo je registrovaná ochranná známka společnosti Coloplast A/S.

Všechna práva vyhrazena. © 2020-10-20

Předpokládaný účel

Močový sběrný sáček je určen k pasivnímu shromažďování moči.

Indikace

Močové sběrné sáčky jsou určeny pro pacienty trpící močovou inkontinencí a/nebo retencí jakékoli etiologie.

Varování

Opětovné použití produktu na jedno použití se nedoporučuje, může dojít ke křížové kontaminaci.

Opětovné zpracování, čištění, dezinfekce a/nebo (opětovná) sterilizace mohou narušit charakteristiky produktu, což může mít za následek zvýšené riziko fyzické újmy nebo infekce uživatele.

Uchovávejte produkt mimo dosah malých dětí a dohlížejte na děti, které se mohou pohybovat v okolí při používání produktu, abyste předešli riziku uškrcení hadičkami a udušení malými částmi, které od produktu odpadnou.

Informace

Sáček je určen na jedno použití.

Sáček je navržen s objemovou kapacitou 2000 ml.

Tištěný indikátor objemu je pouze orientační měrnou stupnicí objemu.

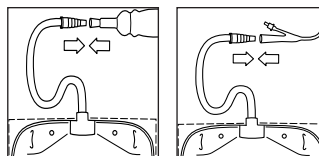
Produkty jsou určeny k uložení v krabici až do vyjmutí před použitím, protože je krabice chrání a nálepka na krabici obsahuje důležité informace, jako je číslo šarže, datum spotřeby a jedinečný čárový kód.

Coloplast nepřijímá žádnou odpovědnost za jakékoliv poškození nebo jinou ztrátu, které by mohly vzniknout, pokud se výrobek používá způsobem, který je v rozporu s platnými doporučeními společnosti Coloplast.

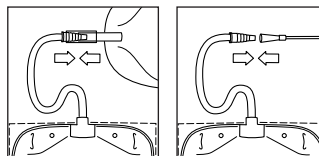
Opakovaně použitelné produkty

Maximální počet povolených opakovaných použití držáku sáčku k lůžku je jedno použití denně po dobu 5 let.

Příprava



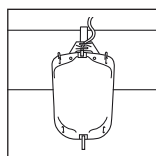
Sběrný sáček k lůžku může být také připojen přímo k urinálnímu kondomu nebo permanentnímu katétru.



Nebo je možné ho připojit ke stehennímu či lýtkovému sáčku pro další drenážní kapacitu v průběhu noci. Pro připojení přes noc musí být nožní sáček vybaven flexibilní odvodnou hadičkou, která se přizpůsobí vstupnímu konektoru sběrného sáčku k lůžku.

Intermitentní katetrizace

Sběrný močový sáček k lůžku je možné použít také pro připojení k intermitentnímu katétru pro sběr moči během intermitentní katetrizace.



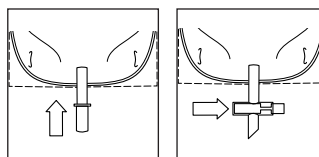
Pro zavěšení lůžkového drenážního sáčku použijte držák sáčku k lůžku.

Nasaďte sáček bezpečně na držák zasunutím zubů věšáku do otvorů v horní části sáčku. Zavěste držák sáčku na lůžko.

K zajištění optimálního vypouštění je důležité, aby byl držák sáčku na lůžko umístěn níže, než je vaše poloha vleže na lůžku.

Intermitentní katetrizace

Zavěste nebo umístěte sáček tak, jak to pokládáte za nejvhodnější, a ujistěte se, že je sáček umístěn níže než vaše pánevní oblast, ať už chcete při katetrizaci sedět, stát nebo ležet.

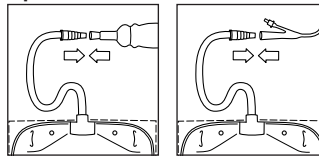


ventil uzavíratelný tlakem a tahem

posuvný uzavíratelný ventil

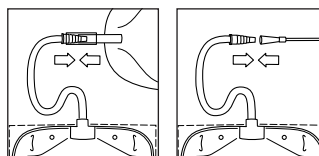
Pokud má sáček výstupní kohout, ujistěte se, že je uzavřený.

Aplikace



Pokud má konektor ochranný kryt, odstraňte ho.

Připevněte konektor k urinálnímu kondomu nebo permanentnímu katétru.



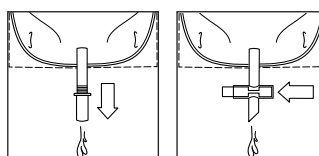
Nebo připevněte konektor k vypouštěcí hadičce stehenního nebo lýtkového sběrného sáčku. Otevřete výpustný ventil lýtkového nebo stehenního sáčku.

Močový sběrný systém je nyní funkční.

Intermitentní katetrizace

Připevněte konektor k intermitentnímu katétru.

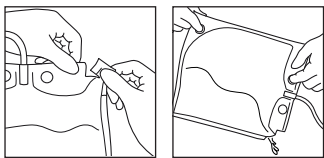
Jakmile začnete katetrizaci, moč začne vytékat do sběrného sáčku k lůžku.



ventil uzavíratelný tlakem a tahem

posuvný uzavíratelný ventil

Doporučujeme vyprázdnění sáčku, jakmile je lehce nad polovinou, aby byl zajištěn optimální odvod moči.



bez výpustného ventilu

Intermitentní katetrizace

Vyprázdněte sběrný sáček k lůžku po každé intermitentní katetrizaci.

Odstraňování

Odpojte lůžkový drenážní sáček od urinálního kondomu nebo dlouhodobě zavedeného katétru.

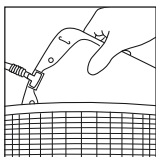
Nebo, pokud je lůžkový drenážní sáček spojen se sáčkem upevněným k noze, zavřete výstupní kohout sáčku upevněného k noze. Poté odpojte lůžkový drenážní sáček. Nedotýkejte se otevřeného konce výpustní hadičky sáčku upevněného k noze.

Intermitentní katetrizace

Po dokončení katetrizace odpojte lůžkový drenážní sáček od intermitentního katétru.

Sejměte sáček z držáku.

Likvidace



Vyměňujte sáček podle místních pokynů a doporučení.

Držák sáčku k lůžku lze používat opakovaně.

Před likvidací sáček vyprázdněte.

Produkt je určený pouze pro jednorázové použití a je třeba ho zlikvidovat podle místních předpisů, např. s normálním domácím odpadem.

Produkt nesplachujte do toalety.

Ohlašování nežádoucích příhod

Pokud došlo během používání nebo v důsledku používání tohoto prostředku k závažné nežádoucí příhodě, ohlaste to prosím výrobci a vašemu státnímu orgánu.

Vysvětlení symbolů



Zdravotnický prostředek



Označuje, že produkt je v souladu s evropskou legislativou pro zdravotnické prostředky



Katalogové číslo



Datum použitelnosti (RRRR-MM-DD)



Kód šarže



Datum výroby (RRRR-MM-DD)



Výrobce



Přečtěte si návod k použití



Určeno na jedno použití



Nesterilní



Označuje čárový kód, který obsahuje identifikaci speciálního zařízení



(Global Trade Item Number) Globální číslo obchodní položky



Uchovávat mimo sluneční záření



Recyklovatelný obal