



Návod k použití

23323375 Version 1

Coloplast logo je registrovaná ochranná známka společnosti Coloplast A/S. Všechna práva vyhrazena. © 2020-04-17

Předpokládaný účel

Močový sběrný sáček je určen k pasivnímu shromažďování moči.

Indikace

Močové sběrné sáčky jsou určeny pro pacienty trpící močovou inkontinencí a / nebo retencí jakékoli etiologie.

Varování

Opětovné použití produktu na jedno použití se nedoporučuje, může dojít ke křížové kontaminaci.

Opětovné zpracování, čištění, dezinfekce a/nebo (opětovná) sterilizace mohou narušit charakteristiky produktu, což může mít za následek zvýšené riziko fyzické újmy nebo infekce uživatele.

Sběrný sáček na dolní končetinu je určen pro použití mimo lůžko a při chůzi. V posteli a při spánku ho vyměňte za lůžkový drenážní sáček o větším objemu. Sběrný sáček na dolní končetinu můžete také nechat na místě a připojit lůžkový drenážní sáček, čímž se zvýší kapacita celého systému pro sběr moči.

Tento produkt obsahuje ftaláty a neměl by se používat u dětí nebo těhotných nebo kojících žen bez předchozí konzultace se zdravotníkem.

Informace

Sáček je určen na jedno použití.

Výrobek má kapacitu 600/800 ml.

Tišťený indikátor objemu je pouze orientační měrnou stupnicí objemu.

Popruhy lze prát při teplotě 40°C/104 °F nebo nižší.

Produkty jsou určeny k uložení v krabici až do vyjmutí před použitím, protože je krabice chrání a nálepka na krabici obsahuje důležité informace, jako je číslo šarže, datum spotřeby a jedinečný čárový kód.

Tuto pomůcku není nutné odstranit při vyšetření magnetickou rezonancí, jelikož je při magnetické rezonanci bezpečná.

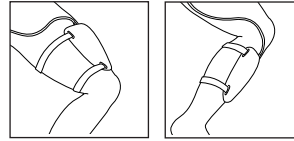
Coloplast nepřijímá žádnou odpovědnost za jakékoliv poškození nebo jinou ztrátu, které by mohly vzniknout, pokud se výrobek používá způsobem, který je v rozporu s platnými doporučeními společnosti Coloplast.

Maximální počet opakovaných použití

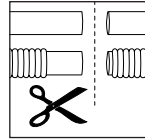
Pokud jeho pružnost klesá, je třeba jej vyměnit.

Způsob použití

Příprava

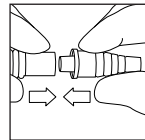


Stehenní a lýtkový sáček má vstupní hadičku, kterou je možné znovu připojit k sáčku nebo může být od sáčku odpojena. Délka hadičky určuje místo, kam se má sáček umístit na nohu.

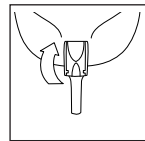


Pokud nemá hadička předem připojený vstupní konektor nebo pokud samotná hadička není předem připojena k sáčku, můžete hadičku zkrátit na vámi preferovanou délku. Jednoduše hadičku zkratíte nůžkami.

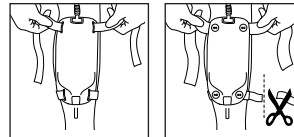
Při zkracování vlnité hadičky ponechtejte co nejvíce rovné části. To zajistí bezpečné spojení mezi hadičkou a konektorem při montáži konektoru.



Připojte konektor k hadičce zatlačením tenkého konce konektoru do hadičky co nejdále to je možné.



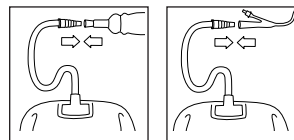
Ujistěte se, že je výpustný ventil uzavřený.



Připojte pásky k sáčku. Upevněte sáček ke své noze. Jakýkoliv přečnivající pásek je možné zkrátit.

Silikonovaný pásek Conveen Použijte delší pásek na horní části sáčku. Při připevňování sáčku k bérce omotejte horní pásek do tvaru osmičky za a kolem kolena.

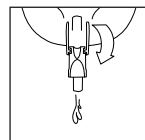
Aplikace



Pokud má konektor ochranný kryt, odstraňte ho.

Připojte konektor k urinálnímu sáčku nebo katétu.

Močový sběrný systém je nyní funkční.



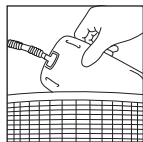
Doporučujeme vyprázdnění sáčku, jakmile je naplněný lehce nad polovinou, aby byla zajištěna optimální drenáž.

Odstraňování

Odpojte sáček od urinálního sáčku nebo katétu.

Uvolněte pásky a odstraňte sáček ze své nohy.

Likvidace



Vyměňte sáček dle místních postupů a doporučení.

Je možné znovu použít pásky.

Sáček před likvidací vyprázdněte.

Produkt je určený pouze pro jednorázové použití a je třeba ho zlikvidovat podle místních předpisů, např. s normálním domácím odpadem.

Produkt nesplachujte do toalety.

Ohlašování nežádoucích příhod

Pokud došlo během používání nebo v důsledku používání tohoto prostředku k závažné nežádoucí příhodě, ohlaste to prosím výrobci a vašemu státnímu orgánu.

Vysvětlení symbolů



Zdravotnický prostředek



Označuje, že produkt je v souladu s evropskou legislativou pro zdravotnické prostředky



Katalogové číslo



Datum použitelnosti (RRRR-MM-DD)



Kód šarže



Datum výroby (RRRR-MM-DD)



Výrobce



Přečtěte si návod k použití



Určeno na jedno použití



Nesterilní



Označuje čárový kód, který obsahuje identifikaci speciálního zařízení



(Global Trade Item Number) Globální číslo obchodní položky



Uchovávat mimo sluneční záření



Recyklovatelný obal