

Sáček na nohu

Conveen®

Přidržené pásky



Návod k použití

23323119 Version 1

Coloplast logo je registrovaná ochranná známka společnosti Coloplast A/S.

Všechna práva vyhrazena. © 2020-04-07

Předpokládaný účel

Močový sběrný sáček je určen k pasivnímu shromažďování moči.

Indikace

Močové sběrné sáčky jsou určeny pro pacienty trpící močovou inkontinencí a / nebo retencí jakékoli etiologie.

Varování

Opětovné použití produktu na jedno použití se nedoporučuje, může dojít ke křížové kontaminaci.

Opětovné zpracování, čištění, dezinfekce a/nebo (opětovná) sterilizace mohou narušit charakteristiky produktu, což může mít za následek zvýšené riziko fyzické újmy nebo infekce uživatele.

Sběrný sáček na dolní končetinu je určen pro použití mimo lůžko a při chůzi. V posteli a při spánku ho vyměňte za lůžkový drenážní sáček o větším objemu. Sběrný sáček na dolní končetinu můžete také nechat na místě a připojit lůžkový drenážní sáček, čímž se zvýší kapacita celého systému pro sběr moči.

Informace

Sáček je nesterilní a je určen na jedno použití.

Produkt je dodáván s kapacitou 350 ml, 500 ml, 750 ml a 1000 ml.

Popruhy lze prát při teplotě 40°C/104 °F nebo nižší.

Produkty jsou určeny k uložení v krabici až do vyjmutí před použitím, protože je krabice chrání a nálepka na krabici obsahuje důležité informace, jako je číslo šarže, datum spotřeby a jedinečný čárový kód.

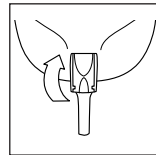
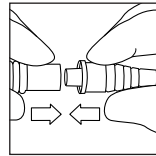
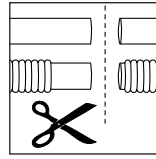
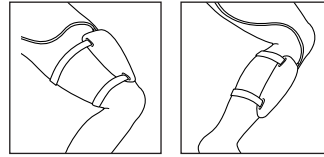
Tuto pomůcku není nutné odstranit při vyšetření magnetickou rezonancí, jelikož je při magnetické rezonanci bezpečná.

Coloplast nepřijímá žádnou odpovědnost za jakékoliv poškození nebo jinou ztrátu, které by mohly vzniknout, pokud se výrobek používá způsobem, který je v rozporu s platnými doporučeními společnosti Coloplast.

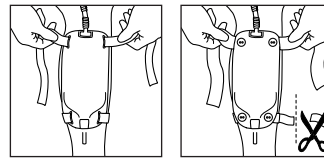
Maximální počet opakovaných použití

Pokud jeho pružnost klesá, je třeba jej vyměnit.

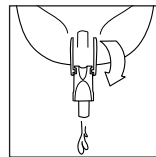
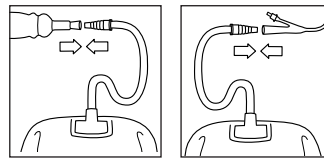
Příprava



ohýbací uzavíratelný ventil



Aplikace



Stehenní a lýtkový sáček má vstupní hadičku, kterou je možné znovu připojit k sáčku nebo může být od sáčku odpojena. Délka hadičky určuje místo, kam se má sáček umístit na nohu.

Pokud na hadičce není předem připevněn vstupní konektor, můžete ji zkrátit na požadovanou délku. Hadičku prostě ustříhnete nůžkami.

Při zkracování vlnité hadičky ponechtejte co nejvíce rovné části. To zajistí bezpečné spojení mezi hadičkou a konektorem při montáži konektoru.

Připojte konektor k hadičce zatlačením tenkého konce konektoru do hadičky co nejdále to je možné.

Ujistěte se, že je výpustný ventil uzavřený.

Připojte pásky k sáčku. Upevněte sáček ke své noze. Jakýkoliv přečnivající pásek je možné zkrátit.

Silikonovaný pásek Conveen Použijte delší pásek na horní části sáčku. Při připevňování sáčku k bérce omotejte horní pásek do tvaru osmičky za a kolem kolena.

Pokud má konektor ochranný kryt, odstraňte ho.

Připojte konektor k urinálnímu sáčku nebo katétru.

Močový sběrný systém je nyní funkční.

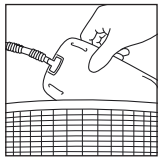
Doporučujeme vyprázdnění sáčku, jakmile je naplněný lehce nad polovinou, aby byla zajištěna optimální drenáž.

Odstraňování

Odpojte sáček od urinálního sáčku nebo katétru.

Uvolněte pásky a odstraňte sáček ze své nohy.

Likvidace



Vyměňte sáček dle místních postupů a doporučení.

Je možné znovu použít pásky.

Sáček před likvidací vyprázdněte.

Produkt je určený pouze pro jednorázové použití a je třeba ho zlikvidovat podle místních předpisů, např. s normálním domácím odpadem.

Produkt nesplachujte do toalety.

Ohlašování nežádoucích příhod

Pokud došlo během používání nebo v důsledku používání tohoto prostředku k závažné nežádoucí příhodě, ohlaste to prosím výrobci a vašemu státnímu orgánu.

Vysvětlení symbolů



Zdravotnický prostředek



Označuje, že produkt je v souladu s evropskou legislativou pro zdravotnické prostředky



Katalogové číslo



Datum použitelnosti (RRRR-MM-DD)



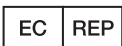
Kód šarže



Datum výroby (RRRR-MM-DD)



Výrobce



Zplnomocněný zástupce v Evropském společenství / Evropské unii



Přečtěte si návod k použití



Určeno na jedno použití



Nesterilní



Označuje čárový kód, který obsahuje identifikaci speciálního zařízení



Global Trade Item Number



Uchovávat mimo sluneční záření



Neklopit



Recyklovatelný obal



Označuje, že produkt byl omyt vodou o teplotě 40 °C / 104 °F