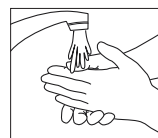


Výstrahy

Opakované použití prostředku na jedno použití může představovat potenciální riziko pro uživatele. Opětovné zpracování, čištění, dezinfekce a sterilizace mohou narušit charakteristiky produktu, které pak mohou představovat další riziko fyzického poškození nebo infekce uživatele.

Způsob použití

Příprava

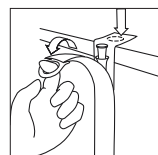


Umyjte si ruce a oblast kolem otvoru do močové trubice mýdlem a vodou. Je důležité, abyste nepřenесли bakterie z rukou na katétr.

Jestliže vám pomáhá ošetřující osoba, musí si umýt a osušit ruce a poté nasadit čisté rukavice.

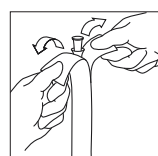
Balení obsahuje katétr uložený ve fyziologickém roztoku. Otočte katétr o 180° a zkontrolujte, že je fyziologický roztok rozložen rovnoměrně a hydrofilní potažení katétru je plně nasyceno, aby byla zajištěna optimální lubrikace.

Než balení otevřete, ujistěte se, že jste zcela připraveni zahájit katetrizaci.



Způsob otevření 1:

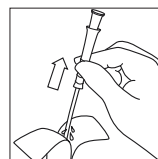
Použijte nálepku na zadní straně a připevněte obal na hladký a suchý vodorovný povrch. Obal otevřete tak, že zatáhnete za kroužek směrem k sobě a potom dolů.



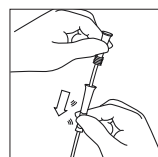
Způsob otevření 2:

Rozloupnutím otevřete horní část obalu.

Pokud není v dosahu toaleta, můžete katétr připojit ke sběrnému močovému sáčku nebo jiné sběrné pomůcce.

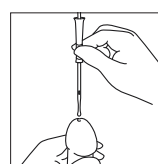


Uchopte tyrkysový úchyt a vyjměte katétr, který je připraven k použití.



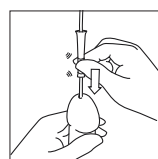
Potáhnutím dolů uvolněte úchyt z konektoru. Uchopte za zvlněnou část úchytu.

Aplikace



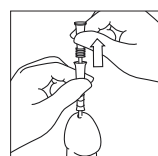
Samokatetrizace

Jednou rukou zvedněte penis, aby se napřímila močová trubice. Pomocí úchytu vložte špičku katétru do otevřené močové trubice, přitom stále držte penis. Katétr budete nejlépe ovládat, když ho uchopíte na zvlněné části úchytu.



Jakmile je špička zasunuta v močové trubici, uvolněte tlak na úchyt a posuňte ho na katétru směrem nahoru. Pokračujte v opakovaném uvolňování tlaku na úchyt a zavádějte katétr směrem k močovému měchýři, dokud nezačne proudit moč, a pak ještě o kousek dál.

Těsně předtím, než katétr dosáhne močového měchýře, můžete pociťovat slabý odpor svěrače. Nemačkejte penis, zavádění katétru tím může být obtížnější.



Zatlačte úchyt zpět na konektor.



Návod k použití

23340553 Version 1

Coloplast logo je registrovaná ochranná známka společnosti Coloplast A/S. Všechna práva vyhrazena. © 2021-10-22

Indikace

Sterilní močový katétr pro intermitentní použití.

Informace

Coloplast nepřijímá žádnou odpovědnost za jakékoliv poškození nebo jinou ztrátu, které by mohly vzniknout, pokud se výrobek používá způsobem, který je v rozporu s platnými doporučeními společnosti Coloplast.

Toto je krátká verze produktu. Účinná délka je 23 cm. Krátkou verzi lze použít, pokud takovou indikaci stanoví zdravotnický pracovník.

Samokatetrizace může být prováděna po proškolení lékařem. Dokud dítě není schopné provést katetrizaci samo, je třeba, aby mu pomáhal ošetřující osoba.

Pokud dítě potřebuje pomoc s vyprazdňováním močového měchýře cévkováním, může mu pomoci pečující osoba, která byla vyškolená anebo lékař.

Katétr může být bez poškození vystaven extrémním teplotám (od -18 °C až do 50 °C) až po dobu 24 hodin.

Katetrizace by měla proběhnout co nejdříve po otevření obalu. Katétr je třeba vždy po vyprázdnění měchýře vyjmout.

Sterilizováno zářením.

Upozornění

Nepoužívejte, je-li balení poškozené.

Uchovávat mimo sluneční záření.

Než poprvé provedete samokatetrizaci, obraťte se na zdravotnického pracovníka a poraďte se s ním o náležitém způsobu používání.

Jestliže na sobě pozorujete příznaky horečky, nepohodlí při vyprazdňování močového měchýře, časté nucení k močení nebo krev v moči, kontaktujte svého ošetřujícího lékaře.

Katetrizace poskytnutá ošetřující osobou nebo zdravotnickým pracovníkem

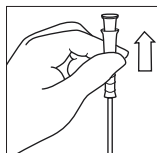
Držte penis vzhůru směrem k žaludku. Tato poloha umožní snazší nasměrování katétru do močového měchýře.

Jemně stiskněte žalud penisu po stranách tak, aby se otevřela močová trubice a nechte do ní katétr zlehka vklouznout.

Jakmile je špička zasunuta v močové trubici, uvolněte tlak na úchyt a posuňte ho na katétru směrem nahoru. Pokračujte v opakovaném uvolňování tlaku na úchyt a zavádějte katétr směrem k močovému měchýři, dokud nezačne proudit moč, a pak ještě o kousek dál.

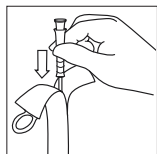
Zatlačte úchyt zpět na konektor.

Odstraňování



Když moč přestane vytékat, povytáhněte katétr o 3–2 cm. Pokud moč začne vytékat znovu, počkejte několik sekund a poté znovu povytáhněte katétr o 2–1 cm. Po úplném vyprázdnění močového měchýře pomalu vyjměte katétr.

Likvidace



Po použití katétr vraťte do balení a zlikvidujte.

Produkt je určený pouze pro jednorázové použití a je třeba ho zlikvidovat podle místních předpisů, např. s normálním domácím odpadem.

Výrobek nesplachujte do toalety.

Pokud máte připojený močový sběrný sáček, zlikvidujte ho společně s katétre, nebo ho odpojte a vyprázdněte podle návodu k použití.

Vysvětlení symbolů



Nepoužívejte, je-li balení poškozené



Neobsahuje latex